

说明:

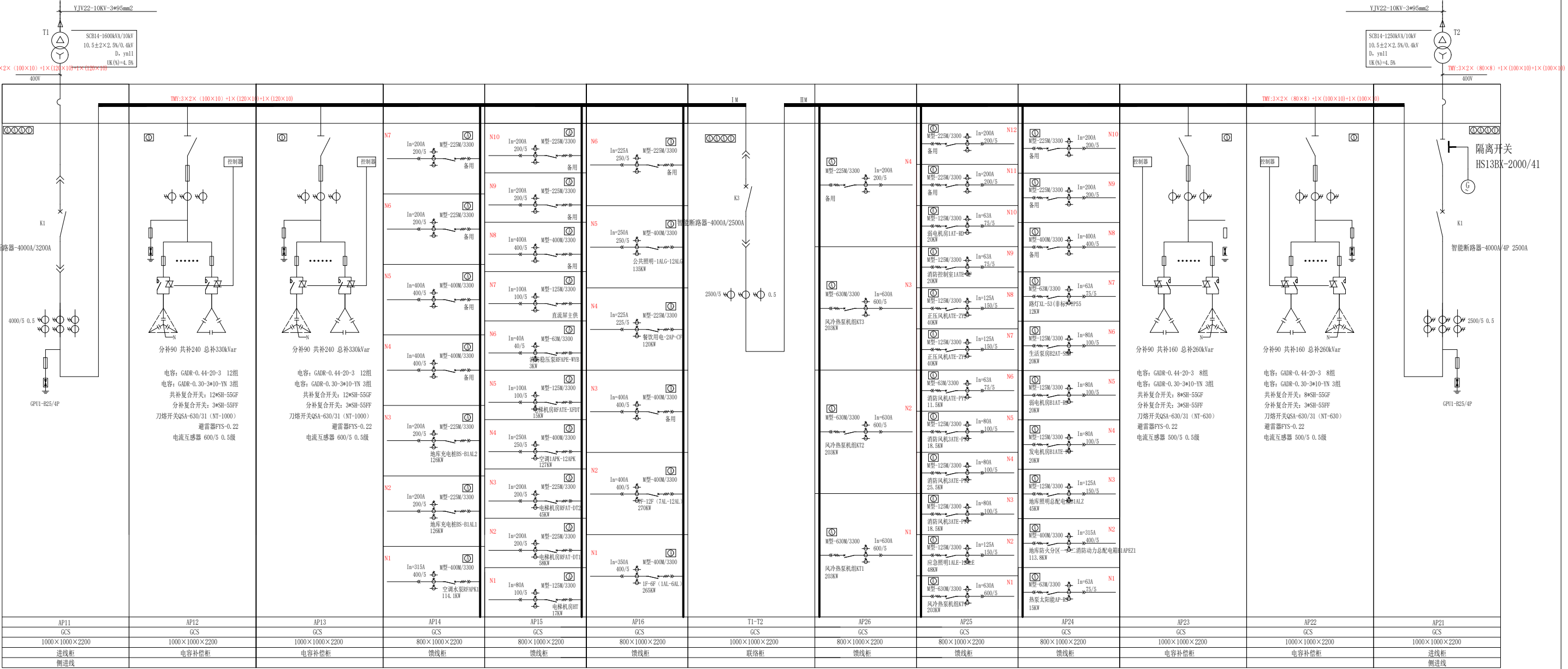
- 高压为单母线运行方式。
- 二次保护采用微机综合继电保护单元, 保护, 测控一体; 变压器出线保护采用带时限的过电流保护, 电流速断保护, 温度保护; 总进线保护采用带时限的过电流保护。
- 操作电源取自直流屏, 直流屏容量为40AH 。
- 10kV开关选弹操一体化机构(既能电动又能手动储能), 并应保证断电后能手动合闸, 分闸. 操作电源采用220V。
- 10kV开关柜应按要求配置控制, 信号, 合闸, 预告, 照明小母线, 开关柜内的各种电气设备应选用具有先进性、适用性、通用性和安全性强的定型标准产品。开关柜必须具有机械五防功能, 断路器都应选用带485接口的智能型开关, 以备远控;
- 高压柜安装电缆故障指示器和除湿装置。
- 所有电能计量点均应安装用电信息采集终端。
- 预留负荷控制终端安装条件。
- 至变压器控制电缆采用KVVP22-7×2. 5。

屏前



屏后

宁国市永祥电力工程技术有限公司 证书编号: A234023749				宁国经济技术开发区 企业科创服务中心项目3480kVA配电工程		设计 阶段
批 准	艾兴祥	设 计	李海杰	高压柜系统图		
审 核	叶	CAD制图				
校 核	李海杰	比 例		图 号	10kV-JTDS0530-004	图 纸 级 别
		日 期				



说明:

1、开关柜外壳防护等级应符合IP4X级。

2、二次图由用户或设备生产厂家根据其选用的电气元器件由设备生产厂家另行设计。

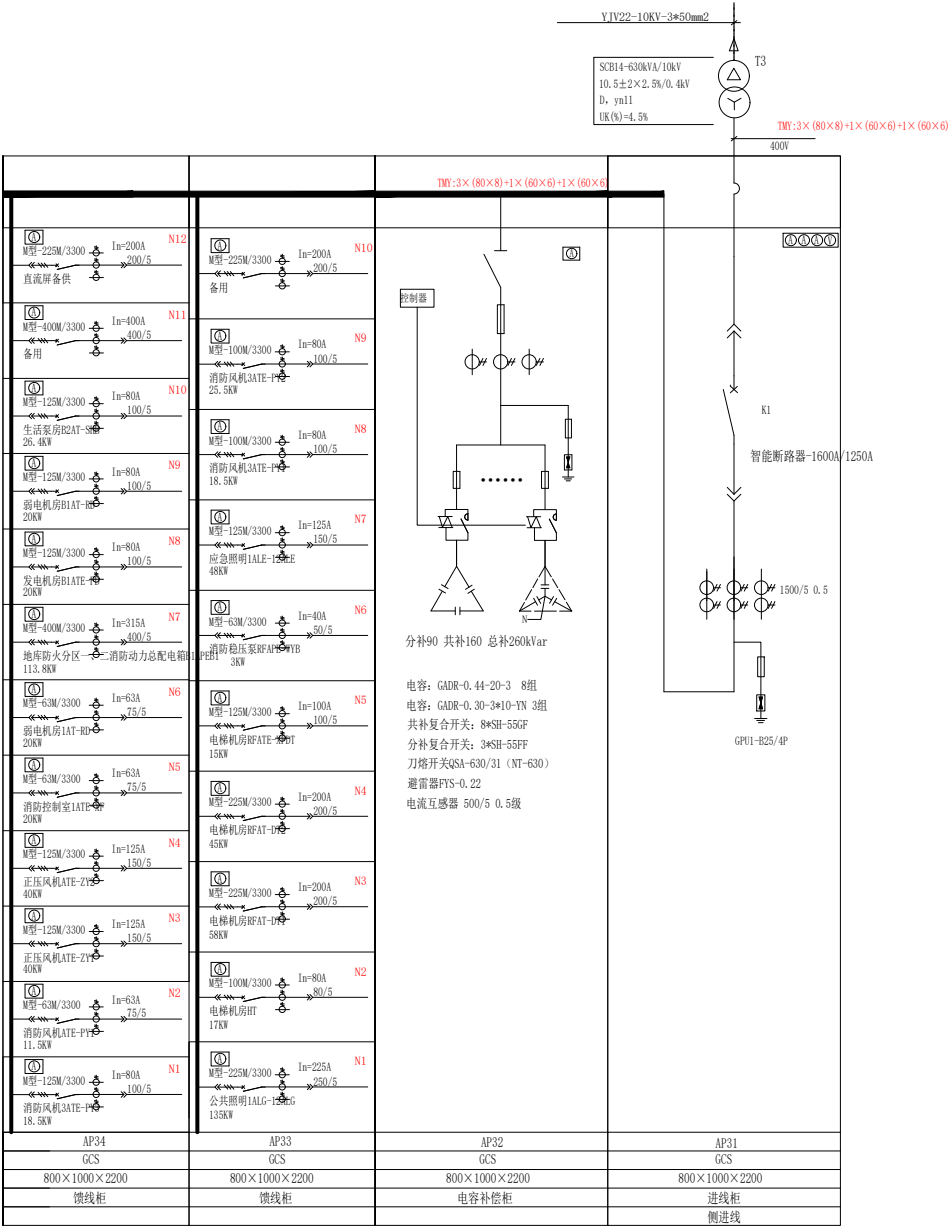
3、预留发电机接口。

4、干式变压器外壳防护等级应符合IP40级，外壳颜色可采用银灰色或由用户确定。

5、变压器与低压柜相互靠近布置，母排出线贯通连接。


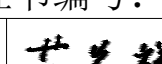
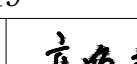
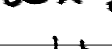
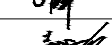
6、低压电源采用两回主线一主一备方式，主供两变压器进线开关与母线联络开关采用“三合二”连锁方式，进线开关与母线联络开关之间需满足电气及机械闭锁。低压为重要负荷，低压进线柜预留发电机接口，用户根据运行工况配置发电机，手动操作发电机双投隔离开关，该操作由用户自行操作。备供采用单母线运行方式，消防水泵、应急照明、消防风机等消防设备采用双电源末端切换。

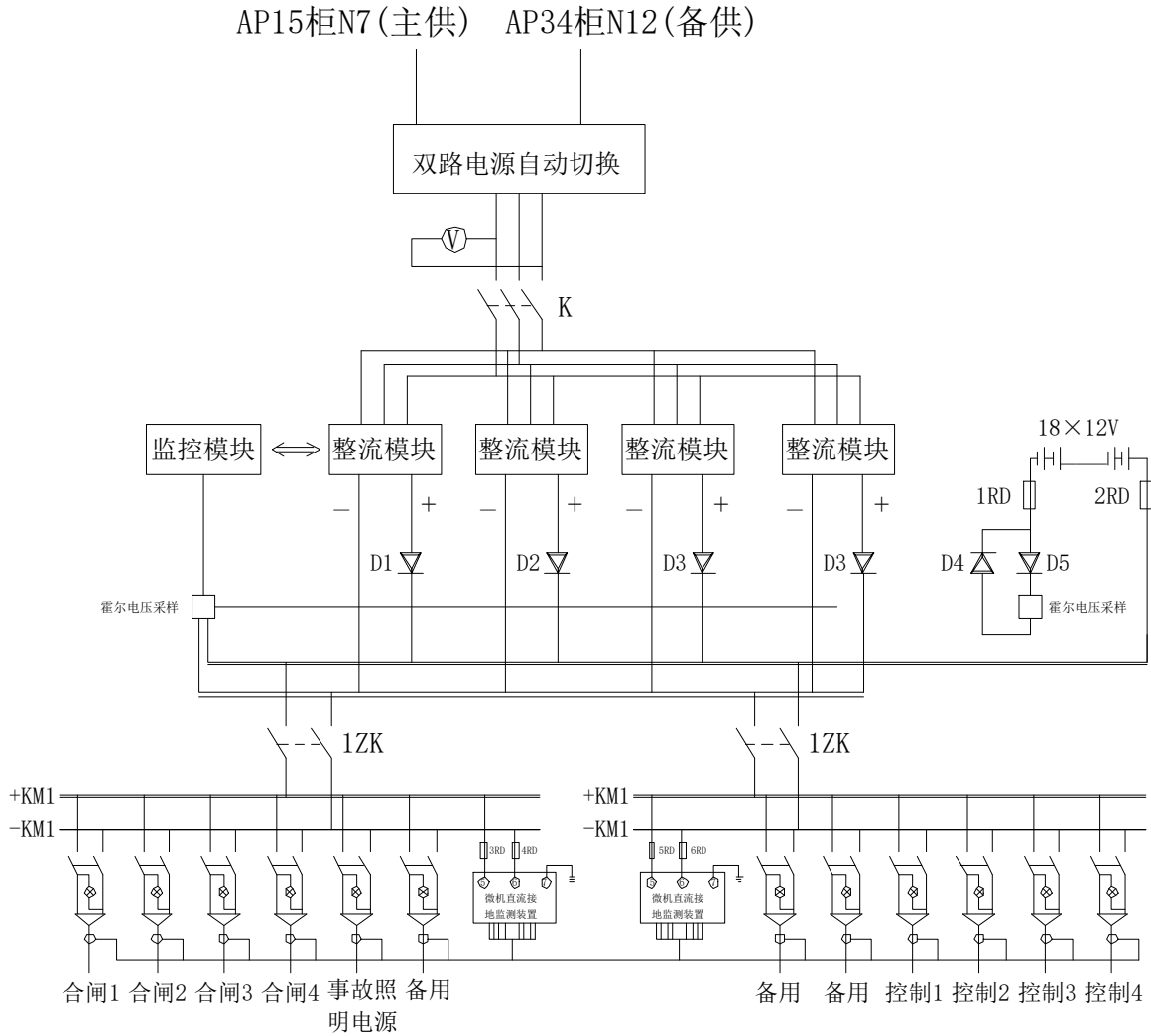
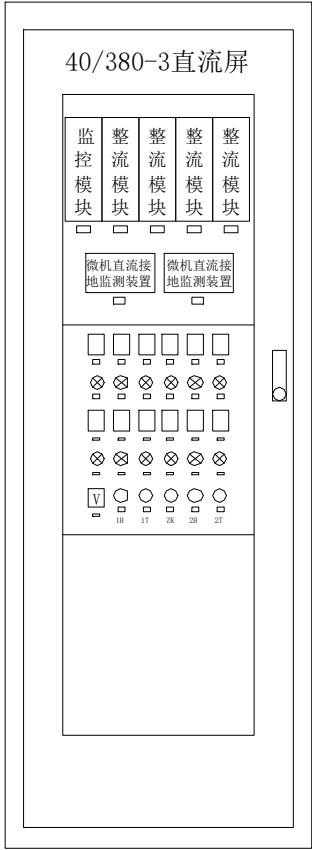
宁国市永祥电力工程技术有限公司 证书编号: A234023749				宁国经济技术开发区 企业科创服务中心项目3480kVA配电工程			设计 阶段
批准	艾兴祥	设计	李海杰	配电室低压柜系统图(一)			
审核	陈	CAD制图	比例				
校核	李海杰	日期		图号	10kV-JTDS0530-005	图 纸 级 别	



说明:

- 1、开关柜外壳防护等级应符合IP4X级。
- 2、二次图由用户或设备生产厂家根据其选用的电气元器件由设备生产厂家另行设计。
- 3、预留发电机接口。
- 4、干式变压器外壳防护等级应符合IP40级，外壳颜色可采用银灰色或由用户确定。
- 5、变压器与低压柜相互靠近布置，母排出线贯通连接。
- 6、低压电源采用两回主母线一主一备方式，主供两变压器进线开关与母线联络开关采用“三合二”连锁方式，进线开关与母线联络开关之间需满足电气及机械闭锁。低压为重要负荷，低压进线柜预留发电机接口，用户根据运行工况配置发电机，手动操作发电机双投隔离开关，该操作由用户自行操作。备供采用单母线运行方式,消防水泵、应急照明、消防风机等消防设备采用双电源末端切换。

 宁国市永祥电力工程技术有限公司				宁国经济技术开发区		工程	施工	设计阶段
证书编号：A234023749				企业科创服务中心项目3480kVA配电				
批准		设计		配电室低压柜系统图（二）				
		CAD制图						
审核		比例		图 号				
校核		日期						



直流箱配置说明：

- 1、直流屏蓄电池容量选用40Ah，国产优质品牌；
- 2、单个整流模块按10A选择，并能实现N+1备份；
- 3、监控模块具备四遥功能，微机直流接地监测装置具有电压监察、绝缘监察功能，并具有自动查找支路接地及手动定点功能；
- 4、交流两路电源供电，任一路故障跳开时，另一路开关自动投上；
- 5、额定输入交流电压:380V±15%，频率50Hz±5%，额定输出直流电压:220V；
- 6、此直流箱为落地式。

宁国市永祥电力工程技术有限公司 证书编号：A234023749			宁国经济技术开发区 企业科创服务中心项目3480kVA配电工程		施工	设计 阶段
批 准	艾兴祥	设 计 CAD制图	蓄 电 池 屏 (40AH) 系 统 图			
审 核	陈	比 例				
校 核	李	日 期	图 号	10kV-JTDS0530-007	图 纸 级 别	