

# 安徽麦特电子股份有限公司0.85MW 光伏发电项目 厂房结构增强设计方案图

设计号: 2023-AHHX-502

出图日期: 2023/10/19



建筑行业(建筑工程)甲级 A233000514  
市政行业专业乙级 A233000514  
风景园林设计专项乙级 A233000514  
岩土工程(勘察)甲级 B233000514  
岩土工程(设计)乙级 B233000514  
城乡规划编制 乙[浙]城规编142080

## 浙江恒欣 设计集团股份有限公司

ZHEJIANG HENGXIN  
DESIGN GROUP CO.,LTD.  
TEL: 0551-65366796

资质等级:甲级工程设计证书 编号: 生产车间33000517



建筑行业(建筑工程)甲级 A233000514  
市政行业专业乙级 A233000514  
风景园林设计专项乙级 A233000514  
岩土工程(勘察)甲级 B233000514  
岩土工程(设计)乙级 B233000514  
城乡规划编制 乙[浙]城规编142080

# 浙江恒欣设计集团股份有限公司

## 图 纸 目 录

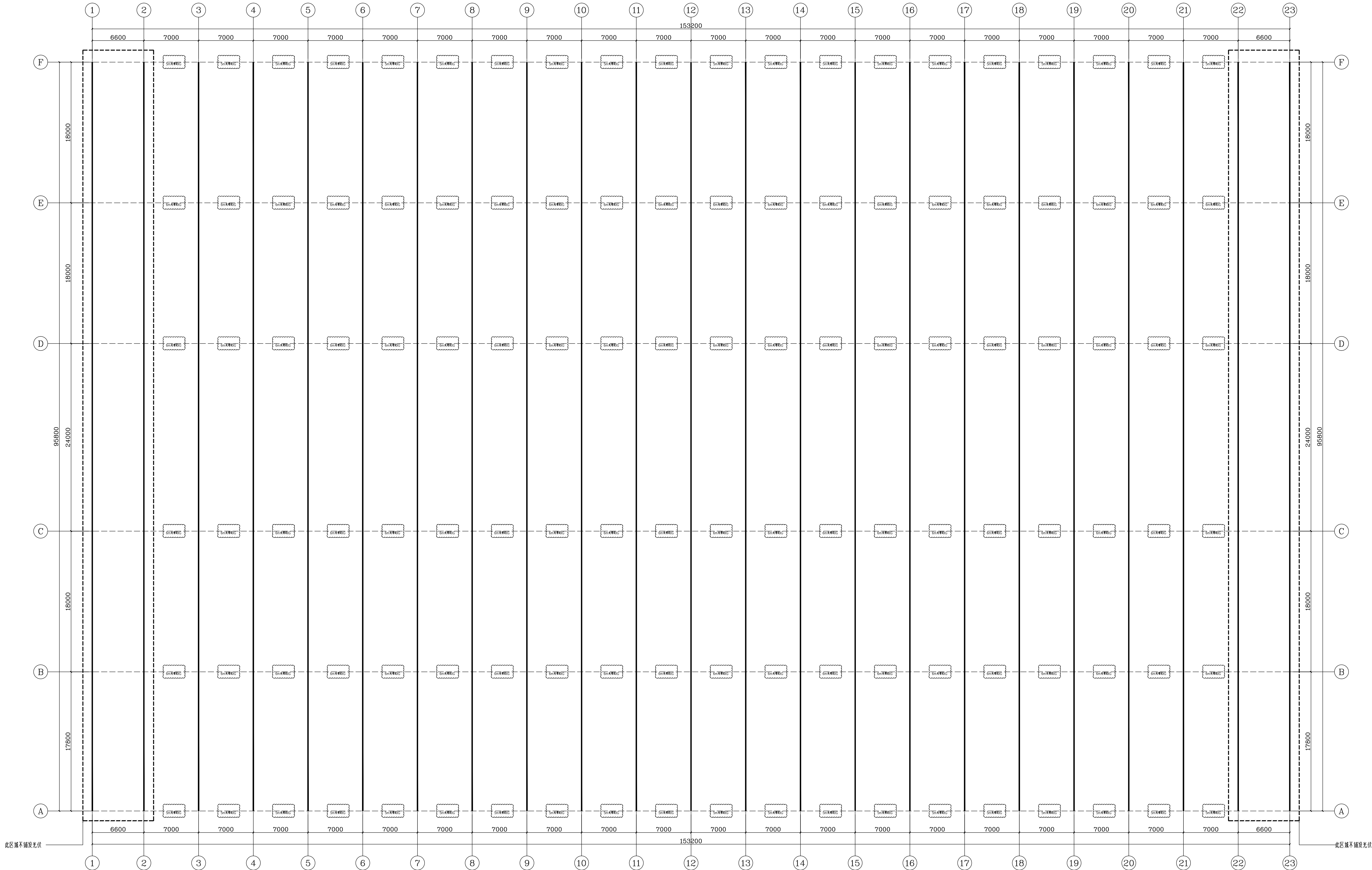
第 页 共 页

建设单位		安徽晨皖电力工程有限公司			工程编号	2023-AHHX-502	
工程名称		安徽麦特电子股份有限公司0.85MW 光伏发电项目			子 项	厂房	
序号	图 号	图 纸 名 称			图 幅	版次	备 注
1	结构-01	结构增强设计说明			A1		
2	结构-02	结构增强布置图			A0		
3	结构-03	檩条增强布置图			A0		
4	结构-04	GJ1 增强布置图			A2+1		
5							
6							
7							
8							
9							
10							
11							
12							
13							
14							
15							
16							
17							
18							
19							
20							
21							
22							
23							
24							
25							
专 业		结 构	项目负责人	商立军	未盖出图专用章无效		
设计阶段		施工图	专业负责人	商立军			
编制日期		2023.10.19	编 制 人	王磊			







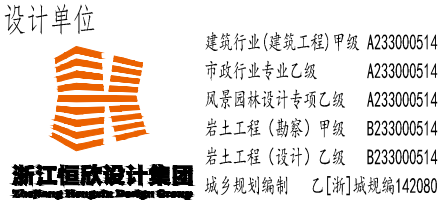


结构增强布置图

注：本工程仅图中所示斜架需增强，未注明刚架不需增强。

专业	姓名	日期
建筑		
结构		
给排水		
电气		
暖通		

备注栏



浙江恒欣设计集团  
股份有限公司  
ZHEJIANG HENGXIN DESIGN GROUP CO., LTD.  
最新审核标准（审核标准）：无（审核标准）：无（审核标准）：无  
地址：浙江省杭州市西湖区三墩镇三墩路100号（邮编：311121）  
网址：WWW.SQHX.COM  
全国服务热线：400-9000551  
固定电话：0571-89599527

建设单位：安徽美科电力工程有限公司

工程名称：安徽美科电力工程有限公司0.85MW光伏发电项目

子项：厂房

工程编号：2023-AHXX-502

出图日期：2023.10.19

姓名：日期：

项目经理：周文平（印）

项目负责人：周文平（印）

审核：周文平（印）

审核：周文平（印）

专业负责人：周文平（印）

校对：周文平（印）

设计：周文平（印）

绘图：周文平（印）

图名：结构增强布置图

图号：审核：02 版次：1

审核人：周文平（印）

审核人：周文平（印）

审核人：周文平（印）

审核人：周文平（印）

审核人：周文平（印）

审核人：周文平（印）

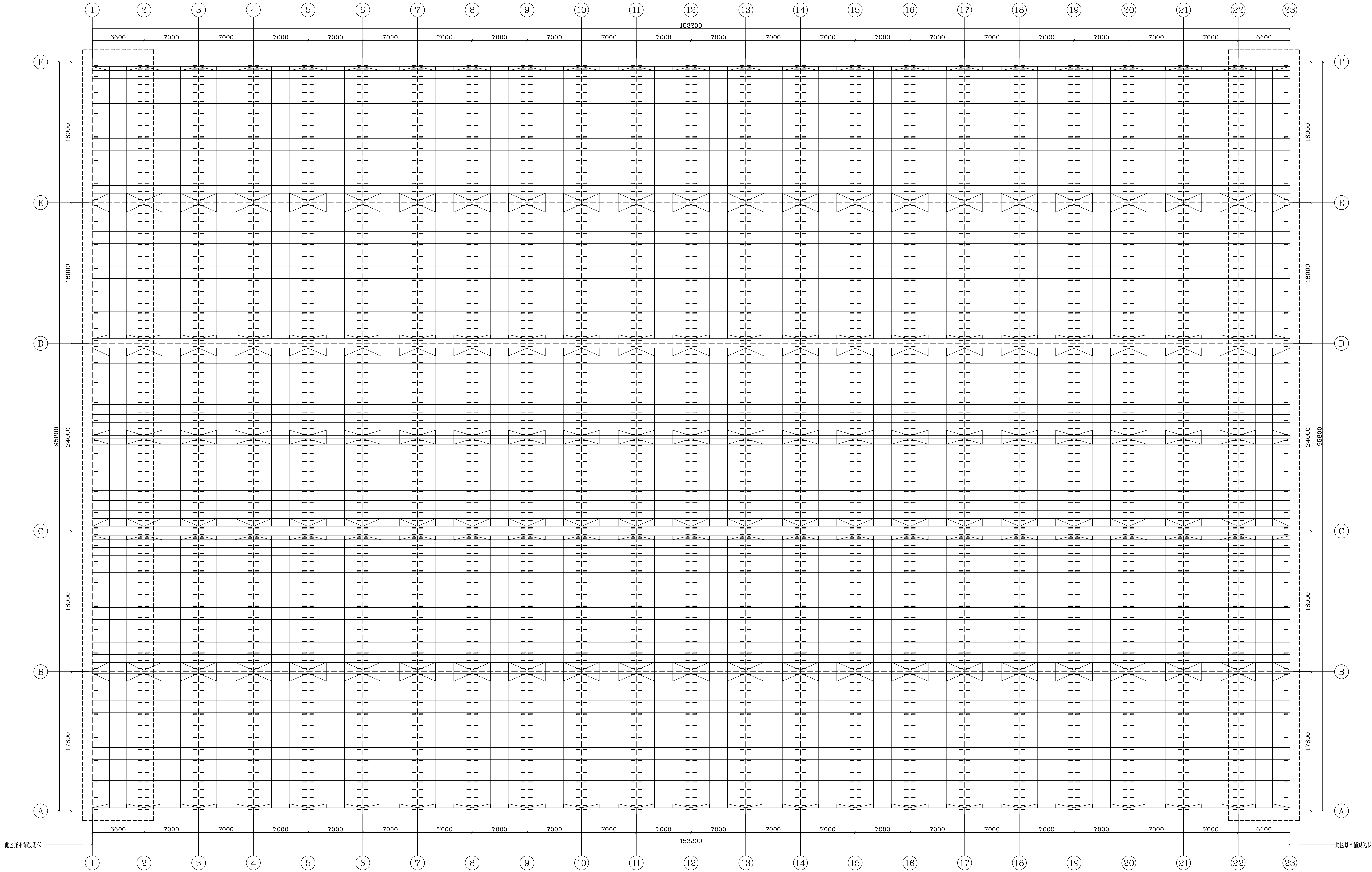
审核人：周文平（印）

审核人：周文平（印）

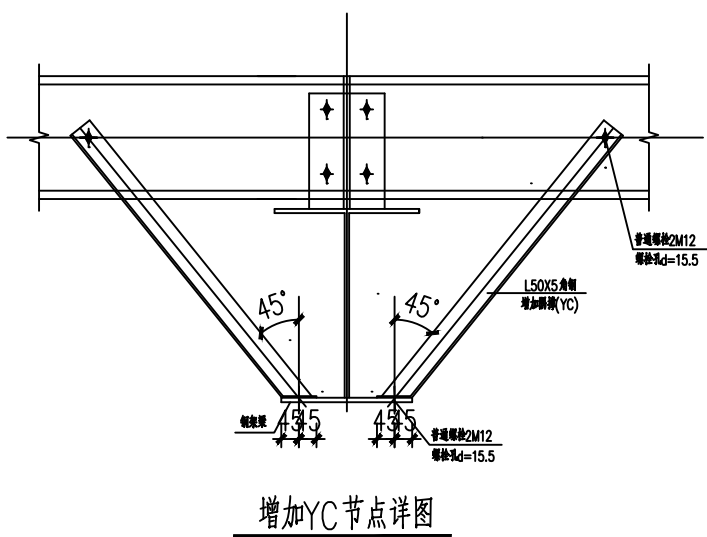
审核人：周文平（印）

专业	建筑	日期
	结构	
	给排水	
	电气	

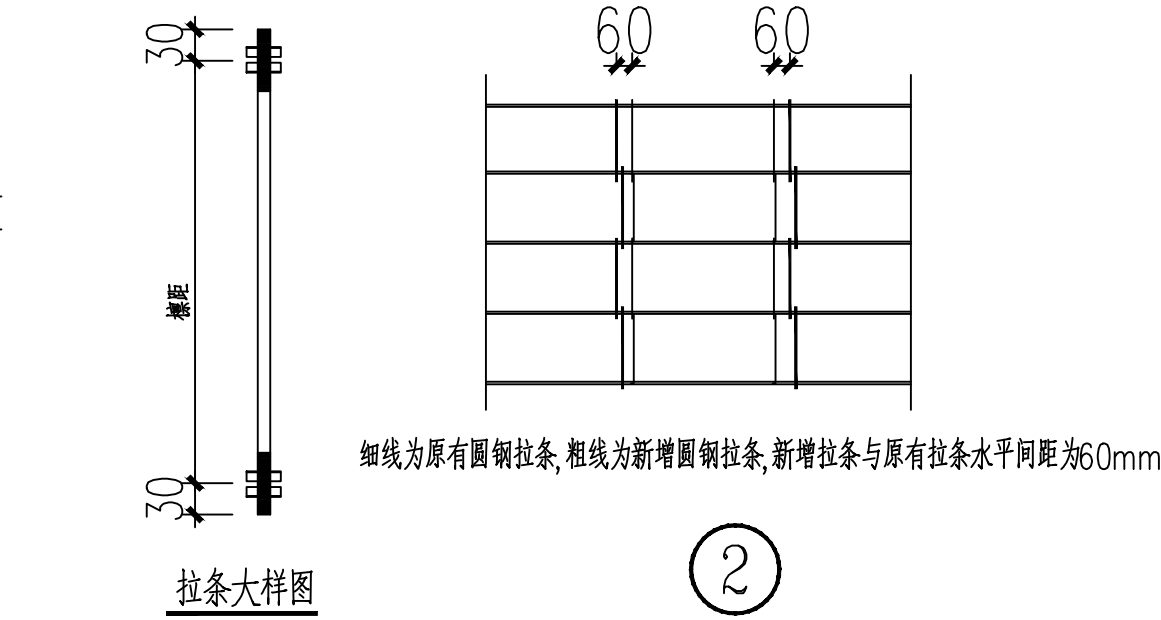
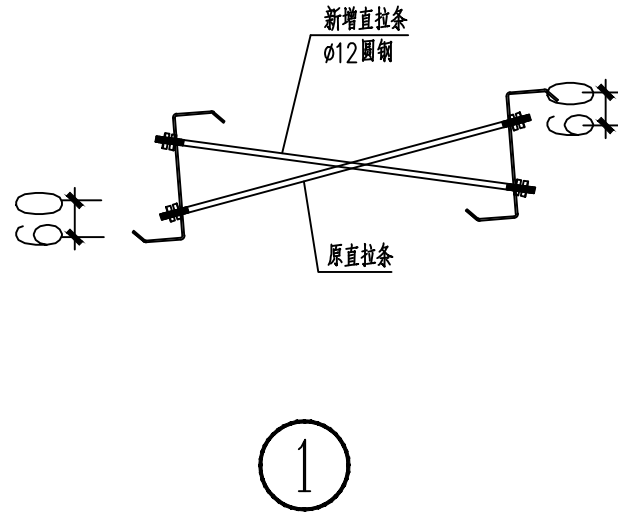
备注栏



线条增强布置图



- 材料：新增钢筋规格为 50#5，长度 20235B。
- 安装：由原安全条件不确定因素造成增加设计，经确认后方可继续施工。
- 厂：在原有设计中未明确部分，应确保安全条件下增加设计，经确认后方可继续生产使用。
- 新增全副增加，按此图执行。



注：全屋在原有安全条件不确定因素造成增加设计，经确认后方可继续施工。  
斜拉条规格，尺寸材料做法与原有拉条相同。  
材料采用 Q235-B



